

クロスワードクイズ 117

正解者の中から抽選で、下記の賞品をプレゼント!

A 寿々喜家 三千円分 5名様 お食事券

B 10名様 使い分けまな板シート

①		12	14	15		17
		2				
3	11				4	
5						
6					7	
	8	13		16		
9				10		

ヒント ▶ 来年の主要国首脳会議の開催地域と言えは?

答え ▶ 答えを参考に二重枠の文字を並べ替えて

サミット

- ヨコのカギ
- ① 落語の噺のひとつ。焼き魚を振舞う祭りでも有名。
 - ② 脹脛(ふくらはぎ)のこと。
 - ③ お金の貸し借りに付き物!?
 - ④ 忍者といえば甲賀と?
 - ⑤ カジノに並ぶ凶柄を揃える機械!?
 - ⑥ 「永久」を「常」の意でなんて読む?
 - ⑦ 屋根の下地となる木板材は「〇〇板」。
 - ⑧ イチリンソウの別名「一花草」なんて読む?
 - ⑨ 戦争による混乱。何に巻き込まれる?
 - ⑩ 遅れてます…。

- タテのカギ
- ① スポーツ等の大舞台で表彰台に上がった人のこと。
 - ④ 辛抱すれば必ず報われる!どこに3年?
 - ⑪ 魚料理と相性が良いのは?
 - ⑫ ローカルが語源!?ハワイで生まれ育った人のこと。
 - ⑬ ペルーとボリビアの国境にある「チ〇〇湖」。
 - ⑭ 岐阜と長野、生糸生産に向かう女性達の物語で有名。
 - ⑮ カップの頭にあるのは?
 - ⑯ 昨年2月に冬季オリンピックが開催された都市は?
 - ⑰ 京都府舞鶴市が発祥とされる「……唐辛子」。

【郵送の場合】 ハガキに **答え、ご住所、お名前、電話番号、メールアドレス、希望賞品「A」か「B」**を明記してご応募ください。また、**ご意見・ご感想**をお待ちしております!ご遠慮なくお書き添えください。
※「メールアドレス」は必須ではありませんが、賞品の到着等の調整に利用させていただきます。

宛先 〒198-0024 青梅市新町 8-8-13 青梅ガス(株)くらしとガス係
締切 平成27年10月28日(当日消印有効)

【インターネットの場合】 弊社ウェブサイト に設置の **クロスワードクイズ応募フォーム** をご利用ください。
応募フォーム URL → https://www.omegas.co.jp/join_us/quiz_form

- 当選発表は、賞品の発送をもって替えさせていただきます。
- お預かりした個人情報は、適切に管理し賞品の受け渡しに利用いたします。

クロスワードクイズ 116

ヒント: 3月に運行が終了した大阪〜札幌間の特急再来年に「瑞風」でリニューアル運行予定

答え ▶ **トワイライト** エクスプレス

たくさんのご応募ありがとうございました!

くらしとガス推薦 ショップ アンド レストラン 寿々喜家



青梅駅を降り、ロータリーの先を左に折れると昭和の街を思わせる路地に入る。その中程を過ぎたあたり、松の木が入口を飾る情緒あふれる佇まいの食事処——それが創業明治34年の「寿々喜家」(すずきや)だ。

元は旅館として、明治初～中期に建てられたこの建物には明治後期に移転。青梅市内で最古の木造三階建て建造物で「青梅市景観形成重要資源」としても指定される貴重な建物だ。暖簾をくぐると、日本画や伊万里焼の皿が飾られ、そして古い柱時計が今も時間を刻む。調理場では、国産の活きた鰻を素早く捌き、白焼きにしたのちに蒸し、代々受け継ぐタレに浸け蒲焼に仕上げる。他店とは異なり腹ビレも落とす「寿々喜家」の鰻は、骨っぽさがなく、箸で簡単にほぐれ、ふっくらとしている。その身は、タレの甘さ、辛さ、香ばしさをまとう逸品。この鰻を求め近隣は勿論、遠方より子供連れを含め幅広い年代の方々が訪れている。鰻のほか、天ぷらや刺し身などメニューも豊富。特にランチの「うなぎ会席御膳」(鰻、刺身、天ぷら)はお薦めだ。昭和レトロの青梅路を散策に訪れた途中、およそ一世紀にわたる趣にひたりながら、老舗伝統の味を堪能してみたいかがだろうか——。

おすすめ 表記の価格は税込みです。

- うなぎ 特上 (きも吸い・新香村) 2,920円
- うなぎ 白焼/蒲焼 特上 2,700円
- 天ぷら 盛り合わせ 1,400円

ランチメニュー

- うなぎ会席御膳 2,700円
- うなぎ(ハーフ) 1,300円
- 柳川定食 1,300円
- 天ぷら定食 1,080円

うなぎ天ぷら 寿々喜家

【店舗住所】 青梅市本町 153
【電話番号】 0428 (22) 2064
【営業時間】 昼 11:30 ~ 14:00
夜 17:00 ~ 21:00
【定休日】 水曜日
【駐車場】 住江町駐車場をご利用下さい。

周辺地図: 青梅駅、住吉神社、昭和レトロ商品博物館、赤塚不二夫記念館

ラクうま 逸品レシピ

ダッチオーブンで作る 秋刀魚の香味グラタン

▶ 材料 (4人分)

- 生秋刀魚 1匹
- にんにく (みじんぎり) 1片
- イタリアンパセリ 大さじ1
- パン粉 25g
- 市販トマトソース 1/2缶 (角切りタイプ)
- 塩 少々
- コショウ 少々
- パプリカ 4個
- プチトマト 1個
- オリーブオイル 4個
- パルメザンチーズ 少々

- 1 ダッチオーブンに少量のオリーブオイルを塗りこむ。
- 2 ボールに、にんにく、パセリ、パン粉を合わせ、塩、コショウを少々入れる。
- 3 秋刀魚を開いて骨を抜く。
- 4 3の秋刀魚に塩、コショウをし 2をまんべんなくまぶす。
- 5 パプリカは1cmくらいの輪切り、ペコロスは半分切っておく。
- 6 ダッチオーブンにペコロス、パプリカ、プチトマトを敷きその上にトマトソース、4の秋刀魚を並べて軽くパルメザンチーズをかける。フタをして加熱する。**グリル25分加熱 + グリルに入れたまま余熱15分**
- 7 ダッチオーブンから出し、仕上げにオイルを軽くかければ出来上がり。

※ ご使用のガスコンロ(グリル)専用のダッチオーブンをご用意ください。 レシピ提供: ハーマン株式会社

暮らしの情報誌

くらしとガス

No. 117
2015年9月号

OMEGAS

お風呂を愉しむために、「お湯」を極め、空間を磨きました。

SYSTEM BATHROOM

LIXIL SPAGE

HOT NEWS お客様感謝祭 開催日 10月/24(土) 25(日) 決定

青梅ガス・ホームページ <http://www.omegas.co.jp/> info@omegas.co.jp 0428-31-8111

クロスワードクイズ ホームページの専用フォームよりご応募いただけます! クイズご応募はコチラから → https://www.omegas.co.jp/join_us/quiz_form

Please follow us on social media!

- ▶ 青梅ガスグループ公式 Facebook ページ www.facebook.com/omegasgroup
- ▶ 『おうめガス女子会』 活動中! 彼女たちのつぶやきはツイッターで! @omegas_jyoshi
- ▶ ブログ絶賛公開中! その名も「青梅ガス女子のデブ日記」 ameblo.jp/omegasjyoshi

女ガお子スう会

ウェブ版 西多摩 住まいと暮らしのアンケート

www.omegas.co.jp/join_us/sumaitokurashi_enq

毎月抽選で5名様にQUOカードプレゼント!

お客様のライフスタイルに合ったより良いご提案とサービス向上を目的に、ウェブサイトに『西多摩・住まいと暮らしのアンケート』を開発しています! 毎月抽選で5名様にQUOカード(500円分)のプレゼントもごさいます! 皆様のご協力・ご回答をお待ちしております。

編集発行 青梅ガス株式会社 広報委員会 東京都青梅市新町8丁目8番地の13 TEL 0428-31-8111 (代) 平成27年9月8日 発行 (年3回 各回 21,000部 発行)

SYSTEM BATHROOM

SPAGE LIXIL

<http://www.lixil.co.jp/lineup/bathroom/spage/>

お風呂を愛する国の、バスルーム。 お風呂を愉しむために、「お湯」を極め、空間を磨きました。

昨年8月に発売され、その洗練されたデザイン、充実した機能で、いまお注目を集める、リクシルのシステムバスルーム『SPAGE (スパージュ)』。

今回は、その“スパージュのこだわり”をピックアップしてご紹介いたします。

コンセプトに掲げられた —

— との言葉どおり…

風呂好きな私たちの身も心も満たしてくれる空間、スパリゾートのような心地よさと寛ぎが味わえる空間をご自宅に。

湯に、うたれる。湯に、つつまれる。

Aqua Tower | アクアタワー 打たせ湯/オーバーヘッドシャワー

打たせ湯の魅力は、落下するお湯が生む断続的な身体への刺激感。温泉やスパリゾート施設で経験されたことがあるでしょう。落下する湯の筋に、身体の凝った部分を当ててみる。文字通り、身も心も解きほぐされていくような、打たせ湯の感触。

ご自宅のバスルームでも、その心地よさを味わうことができるのが、アクアタワーの「打たせ湯」です。

一流ホテルのバスルームで浴びる、たっぷりとした「オーバーヘッドシャワー」の感触が、アクアタワーなら自宅で満喫することができます。バスルーム空間にあって、それ自身がひとつのデザインエレメントとなるアクアタワーで味わえる、ワンランク上のシャワー体験が可能です。

一般成人男性がどの位置を向いても、全身を包み込んでくれるような、ひし形でボリューム感があるお湯の広がりを実現しています。ちょっと贅沢を感じることができるシャワータイムが楽しめます。



湯を、まとう。

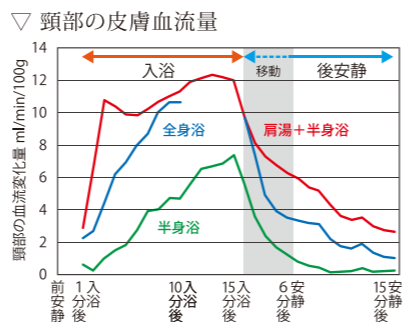
Aqua Feel | アクアフィール

首から肩に、やさしいお湯をまとうかのような新感覚の【肩湯】です。全身浴でも、半身浴でも心からリラックスできる、まったく新しい入浴スタイルが楽しめます。

肩湯は、頸を直接温めることにより、血流量が増します。肩こりは、血行が悪くなることから引き起こされるもの。お湯が筋肉の緊張をほぐし、発痛物質が血液により洗い流されるといふメカニズムから見ても、肩湯は美容にも健康にもふさわしい入浴法と言えるかもしれません。

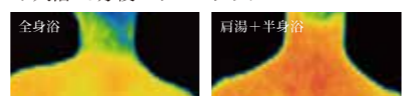
半身浴は、全身浴に比べ、湯量が少なく腹部への水圧による負担が少ないために、呼吸がしやすく、長く入浴できます。一方、全身浴は、肩までつかる心地よさが特長。

その両方の良さを一度に味わえるのが、お湯を少なめに入れて楽しむ、このアクアフィールの肩湯です。



★全身浴よりも頸の血流量が促進されています。
※ リクシル調べ (カタログより)

▽入浴10分後のサーモグラフィ



★全身浴よりも頸の血流量が促進されています。
※ リクシル調べ (カタログより)

Form | 浴槽形状



【ハイバック浴槽】
包み込まれるような安心感を育む

【ハイバックワイド浴槽】
肘掛と小スペースを設けより長い時を快適にする

【スタンダード浴槽】
リフォームにも最適コンパクトな中にもゆとり

くつろぎのカタチにこだわった、6つの浴槽フォルム。

【フルワイド浴槽】

円弧を特長としたフレンジラインに沿うようにベンチが設けられた浴槽。

ひとりで至福の時を味わうには十分すぎるほどの広さ。一緒に入るお子様やお孫さんも楽しみ、よるこんでもらえる浴槽です。



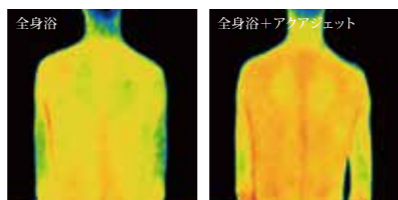
【リクライニング浴槽】
寝湯に近い姿勢で浮遊感と脱力感を楽しむ



【リクライニングワイド浴槽】
リクライニング浴槽よりもさらにゆったりと

Aqua Jet | アクアジェット

アクアジェットの噴流は、腰や背中に心地よい刺激をあてて身体をほぐします。アクアフィール肩湯とともに味わえる快適機能です。噴流がお湯を動かすため、通常の入浴よりも身体が温まります。



★アクアジェットによる噴流効果で、背面全体が暖まっている様子が分かります。
※ リクシル調べ (カタログより)

Entertainment | エンターテイメント

32型テレビの大画面でも、本体を壁に埋め込むことで、浴室内の突出は約20mm。フラットな納まりで空間に圧迫感を与えません。ヘッドレストにもたれ、ゆったりと湯船につかりながら臨場感ある映像と天井から降り注ぐサウンドで、また、アクアフィールやライン照明などのマッチングにより水と光、映像と音に包みこまれた最高のプライベート空間を満喫していただけます。



Light | 照明

「陰翳礼讃」(いんえいらいざん)という日本の美意識の表現があります。それは、もう一面から観ると、情緒性を持った光の演出にほかならない。ただ部屋を明るくするのではなく、空間の美しさを際立たせる。SPAGEは五感によるリラックスを追求した照明が各所に用意されています。



Showroom | 最寄のショールーム

LIXILショールーム立川



■多摩都市モノレール泉体育館駅 徒歩約8分
■芋窪街道沿いケースデンキ並び
〒190-0015 立川市泉町841-141 営業時間：午前10時～午後5時
休館日：水曜日(祝日の場合は営業) / 夏期休業 / 年末年始
来館予約：電話 042-538-1934 / ウェブサイト・インターネット予約
URL：http://showroom-info.lixil.co.jp/tokyo/lixil_tachikawa/

■ご注文・お問い合わせ・・・青梅ガスグループ
OGS オージーサービス TEL 0428 (31) 8416
営業時間 9:00～17:30 (祝日除く月曜～金曜日) ご不明な点など、お気軽にご連絡ください。