

クロスワードクイズ 118



①		⑩		⑫		⑭
②	⑨		⑪		⑬	
③					④	
⑤						
⑥						⑦
		⑧				

ヒント
今年、身近なあのエネルギーの販売が自由化

答え
ヒントを参考に二重枠の文字を並べ替えて

- ヨコのカギ**
- ① 弊社が実施している「西多摩...のアンケート」
 - ② これが無いと朝寝坊します!?
 - ③ 紙を貼るのに塗るのは?
 - ④ 力士の名前は〇〇名
 - ⑤ 平城京 → ? → 平安京
 - ⑥ 小さい!?
 - ⑦ 今年は申、2021年は?
 - ⑧ 個人の生涯を書き綴った書籍

- タテのカギ**
- ① 少ない!?
 - ② 「蜘蛛」なんて読む?
 - ③ 大阪府と隣接する奈良県北西部に位置する〇〇〇市
 - ④ ダーウィンと言えば!?
 - ⑤ 戸袋から溝に沿って引出して連ねる戸のこと
 - ⑥ 一般的に「厚い」と敬遠される!?
 - ⑦ 巧みな戦術で展開が優位!

【郵送の場合】 ハガキに **答え、ご住所、お名前、電話番号、メールアドレス**、希望賞品『A』か『B』を明記してご応募ください。また、**ご意見・ご感想**をお待ちしております! ご遠慮なくお書き添えください。
宛先 〒198-0024 青梅市新町 8-8-13 青梅ガス(株)くらしとガス係
締切 平成 28年 2月 19日 (当日消印有効)

【インターネットの場合】 弊社ウェブサイト に設置の **クロスワードクイズ応募フォーム** をご利用ください。
応募フォーム URL → https://www.omegas.co.jp/join_us/quiz_form

クロスワードクイズ 117

ヒント: 来年(※)の主要国首脳会議の開催地域と言えば?
※2015年9月のクイズで、ヒントは2016年を示しています。

答え▶ **イセシマ** (伊勢志摩) サミット

たくさんのご応募ありがとうございました!



昨年9月16日にオープンしたばかりの食事処「食堂みやもと」をご紹介します。
河辺駅北口から河辺北大通りを約300mほど進んだ右側にその店はある。蔵造りをイメージしたという佇まいは重厚感があり人目を引く。一流ホテルや人気店で経験を積んだ店主が食材にこだわり、和食をベースとした創作料理を提供している。店内は和モダンの落ち着いた雰囲気、レトロな照明や椅子、インテリアは、店主のセンスの良さが伺え女性客に支持される店づくりではあるが、男性、家族連れ、ご年配、皆、気兼ねなく入店できる。

平日はもちろん、土・日曜日にも提供しているランチタイムの定食は800円~1,000円でご飯のおかわり無料。人気を集めるのは、1日に限定10食の「日替わり小鉢定食」。色々な味を少しずつ楽しむことができ、とりわけ女性には嬉しいランチメニューだ。

店先に灯がともる夕刻には、格子からも店灯かりが漏れ通りを照らしぐっと雰囲気が増す。定食をはじめアラカルト料理、和と洋を融合させワインにも合うメニューが用意されている。また、なかなかお目にかかれない希少な酒も提供されている。

カウンターに腰掛け雰囲気を楽しみながら味わうもよし、家族団欒の時を過ごすもよし、宴会プランで賑やかに過ごすもよし、幅広いシーンで利用できる。青梅近隣では、数少ない洒落た食事処。足を運ぶと、誰かに話してみたくなる魅力的な店だ。

食堂みやもと

【店舗住所】青梅市河辺町10-13-20
【電話番号】0428(84)2520
【営業時間】昼 11:30~14:30 (LO14:00)
夜 17:00~23:00 (LO22:30)
【定休日】火曜日
【駐車場】なし(近隣に有料駐車場あり)
【その他】店内完全禁煙

Seriaile おうめガス女子会セリエル **会員募集中**

www.omegas.co.jp/join_us/girls

おうめガス女子会が主催する会員制度「Seriaile(セリエル)」では、カルチャー教室・イベントに特別価格でご参加いただける会員様を募集中です! 各種開催情報は、メール「セリエル通信」で会員の皆様へ配信いたします! おうめガス女子会&セリエルの詳しい情報は、ウェブサイトをご覧ください!

ウェブ版 西多摩住まいと暮らしのアンケート

www.omegas.co.jp/join_us/sumaitokurashi_enq

毎月抽選で5名様にQUOカードプレゼント!

お客様のライフスタイルに合ったより良いご提案とサービス向上を目的に、ウェブサイトにて『西多摩・住まいと暮らしのアンケート』を開設しています! 毎月抽選で5名様にQUOカード(500円分)のプレゼントもご用意しています! 皆様のご協力・ご回答をお待ちしております。

暮らしの情報誌 くらしとガス No.118 2016 新年号

You will be able to buy the power from your favorite energy company !!

安さ? サービス? 知名度?
電力の供給会社を自由に選ぶ!?

電力の小売全面自由化

謹賀新年

みなさま、明けましておめでとうございます。いよいよ今年の4月から、電力の小売全面自由化がスタートします。これに伴い、小売電気事業の登録が認められた事業者は、電力会社の送電線をお借りして、一般のご家庭に電気の販売が行えるようになります。この送電線の賃料を託送料といいますが、それが申請された段階で、電力各社の深夜料金が実は大赤字であったことがわかってしまいました。そのためか、電力各社は4月から現行のオール電化の新規契約を打ち切ると発表しています。電気は大変に優れたエネルギーであり、様々な用途に用いることができますが、元々、多くの熱を使っつけられています。ですから、電気を熱に戻すような使い方はとてももったいないことです。当社も小売電気事業者の登録審査に合格し、ご家庭への電気の販売が認められたのを機会に、より一層、電気とガスのバランスの良い使い方をご提案させていただき所存です。今年もよろしくお祈りします。

代表取締役社長 中村 洋介

青梅ガス・ホームページ <http://www.omegas.co.jp/> info@omegas.co.jp 0428-31-8111

クロスワードクイズ ホームページの専用フォームよりご応募いただけます! クイズご応募はコチラから → https://www.omegas.co.jp/join_us/quiz_form

Please follow us on social media!

- ▶ 青梅ガスグループ公式 Facebook ページ www.facebook.com/omegasgroup
- ▶ 『おうめガス女子会』活動中! 彼女たちのつぶやきはツイッターで! @omegas_jyoshi
- ▶ ブログ絶賛公開中! その名も「青梅ガス女子のデブ日記」 ameblo.jp/omegasjyoshi



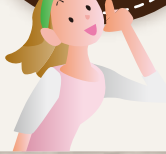
安さ？ サービス？ 知名度？ 電力の供給会社を自由に選ぶ！ 電力の小売全面自由化



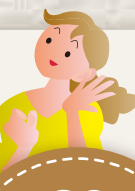
『電力の小売全面自由化』とは？ 国内各地の家庭向け電力販売は、電力大手10社が担っていましたが…

これまで各地域で決まった1つの電力会社しか行えなかった、ご家庭や小規模事業所向けの電力販売ですが、2016年4月1日からは、経済産業省に新規参入事業者として登録された「小売電気事業者」であれば、電力を販売することができるようになります。これにより全てのご家庭では、お住まいの地域で事業を営む小売電気事業者の中から、好きな事業者を自由に選んで契約を交わすことができます。この制度改革を『電力の小売全面自由化』と呼んでいます。今号は、目前に迫った、この『電力の小売全面自由化』をQ&A形式でお伝えします。

Q1 生活にどんな変化があるの？



様々な企業が電気の小売市場に参入することで、電力会社の選択肢が増えることとなります。また、それぞれの電力会社が、お客様に選んでもらえるよう創意工夫を凝らし、サービスが多様化、料金メニューの幅も広がり、よりお得な電気料金プランやより環境に優しいライフスタイルがご提案されるかもしれません。



Q2 発電所や送配電線は？

一般電気事業者が管理するこれまでと同じ送電線・配電線を経由[※]して、お客様が契約した小売電気事業者より電気を購入することになります。小売電気事業者は、自ら発電所を運転していることもあれば、契約している発電所から電気を購入することもあります。また、卸電力市場や現在の一般電気事業者から電気を調達してお届けすることもあります。

※ 2016年4月1日以降は一般送配電事業者

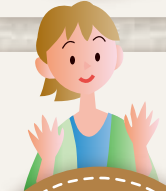
Q3 新しい電線を引かないの？

Q2にあるように、一般電気事業者が管理する既存の送電線・配電線を利用するので改めて電線を引く工事を行うことはありません。また、現在使用している送配電線の費用は、託送費として小売電気事業者が一般電気事業者へ支払いますので、お客様へ直接請求されることはありません。

Q4 この地域の事業者は？

小売電気事業者が電気を供給する地域は、事業者ごとに異なります。各小売電気事業者にお問い合わせください。なお、今後、経済産業省資源エネルギー庁の登録小売電気事業者リストに、各事業者の供給予定区域が掲載されるそうです。

Q5 小さい会社で停電や品質は？



小売電気事業者が供給力不足になった場合でも、系統全体で一般送配電事業者が需給バランスを維持する（一般送配電事業者が不足を補う）ため、お客様に対する電力供給が滞ることはありません。また、これまでと同じ送電線・配電線から供給される電力であれば、電気の品質に変化はありません。ただし、メーター取替工事が必要な場合には、一時的に電気ブレーカーを落とし停電する場合がございます。

Q6 電気メーター工事は必要？



新たに小売電気事業者と契約を交わす場合、スマートメーターが原則必要となります。その際に費用負担は原則発生しませんが、お客様のご要望でメーター位置を変更する場合などにご負担が生じることがあります。なお、スマートメーターは、使用量をデジタルで計測し、内部に通信機能を有する次世代の電力量計です。

Q7 事業者選択重要なのは？

電気事業法に基づく登録小売電気事業者かどうかを先ず確認したほうが良いでしょう。登録を受けた事業者かどうかは、資源エネルギー庁のホームページで公表されています。ただし、登録小売電気事業者の代理や取次業者がお客様を訪問したり連絡をされている場合があります。その業者にご確認いただくとともに、代理や取次であれば、それらの小売電気事業者を確認することをお勧めします。なお、小売電気事業者には、料金を含む供給条件を記載した書面での説明義務が電気事業法で課されていますのでしっかりと内容を確認してください。また、料金のみではなく、契約期間や契約解除時の条件をよく確認し、納得してからご契約していただくことが重要となります。



「電力の小売全面自由化」までの経緯

1995年以降、数回の制度改革が行われ、発電部門に競争原理が導入されるとともに、小売部門の一部に自由化が実施されてきました。2000年4月に大規模工場やオフィスビルなど特別高圧需要、2004年4月に500kW以上の比較的大口の高圧需要、2005年4月には50kW以上の高圧需要に対して自由化が実施されてきました。

契約kW	▼2000年4月	▼2004年4月	▼2005年4月
2000kW	自由化 特別高圧産業用 特別高圧業務用 ・大規模工場 ・デパート/オフィスビル	自由化 特別高圧産業用 特別高圧業務用 高圧B 高圧業務用 (500kW以上) ・大規模工場 ・デパート/オフィスビル ・中規模工場 ・スーパー/中小ビル	自由化 特別高圧産業用 特別高圧業務用 高圧B 高圧業務用 高圧A用 ・大規模工場 ・デパート/オフィスビル ・中規模工場 ・スーパー/中小ビル ・小規模工場
500kW	規制部門 高圧B 高圧業務用 高圧A用 ・中規模工場 ・スーパー/中小ビル ・小規模工場	規制部門 高圧業務用 (500kW未満) 高圧A用 ・小規模工場	規制部門 低圧/電灯 ・小規模工場 ・コンビニ ・家庭
50kW	規制部門 低圧/電灯 ・小規模工場 ・コンビニ ・家庭		

そして、4月からは50kw未満のご家庭や小規模事業所など小口部門も自由化となります。

青梅ガスも『小売電気事業者』登録完了

青梅ガスも、今年4月1日以降の「電力の小売全面自由化」にむけて、経済産業省資源エネルギー庁に小売電気事業者事前登録の申請を行ってまいりました。そして、昨年11月24日付で、電気事業法等の一部を改正する法律（平成26年法律第72号）附則第6条第2項の規定に基づき、小売電気事業者の登録が完了いたしました。青梅ガスは、昨年4月より「特定規模電気事業者」として、大口需要に電力を供給しておりましたが、今般の電気事業法の改正による電力小売全面自由化に合わせて「小売電気事業者」となりました。今後、青梅ガスでは、お客様の多様なニーズにお応えできるよう今年4月1日を電力小売事業開始予定日とし準備を進め、より付加価値の高いエネルギーサービスをご提供できる企業を目指して参ります。

電気の『スマートメーター』ってなに!?

スマートメーターは、通信機能を内蔵し遠隔地からの検針などが可能となる新しい電力メーターです。このスマートメーターの導入により、お客様のお住まいで電子端末などから電力使用状況の「見える化」が可能となり、自らのライフスタイルに応じた最適な料金メニューを選択することが可能となります。また、エネルギー管理システム（HEMS）との連携で効率的にご家庭のエネルギー管理を行うことが可能となります。現在の電力会社によって、メーター検定有効期間満了に伴いスマートメーター化が進められていますが、検定有効期間満了前であっても、HEMSを導入される方については優先的に行われています。なお、4月1日からの電力小売全面自由化において契約先（小売電気事業者）の変更を希望される場合は、お客様から現在の電力会社に連絡するのではなく、新たな契約先となる小売電気事業者が電力会社（一般送配電事業者）に取替工事を手配いたします。



新春大売出し

面倒な給油の手間なし
 「ガス・ファンヒーター」
新春特価 ¥19,980- (税込)



都市ガス13A用 ガス・ファンヒーター Rinnai SRC-363E(A)
 暖房のめやす
 木造 11畳まで (18.0㎡)
 コンクリート造 15畳まで (25.0㎡)
 ●必ず「ガスコード」(別売)で接続してください。接続にコンロ用のホースなどはご使用いただけません。
 上記商品のほかに、洗練されたデザイン!お部屋の空気浄化!多彩な機能!が付いたワンランク上を楽しむ「ガス・ファンヒーター」もご用意しています。また、お部屋のガス栓増設工事をご希望の場合についても、下記までお気軽にお問い合わせください。
 株式会社オージーサービス TEL 0428-31-8416
 営業時間 9:00~17:30 (土日祝日除く)

ラクマ逸品レシピ

ダッチオーブン 簡単ポトフ
 一度にたくさんの野菜が食べられてとってもヘルシー。



▶ 材料 (4人分)
 粗挽きソーセージ .. 8本
 人参 .. 1/2本
 セロリ .. 1/2本
 玉ねぎ .. 1/2個
 キャベツ .. 1/8個
 かぼちゃ .. 1/4個
 ローリエ .. 1枚
 チキンブイヨン .. 3個
 水 .. 800cc
 塩 .. 少々
 コショウ .. 少々

1 ソーセージは斜めに切り込みを入れておく。
 2 玉ねぎ、キャベツはくし形の4等分にする。人参、セロリは1cm幅程度の乱切りにし、かぼちゃは1cmくらいのスライスしておく。
 3 ダッチオーブンに1、2を入れて、水、ブイヨン、ローリエ、塩、コショウを加えてフタをして加熱する。

すべての材料をダッチオーブンに入れる。
 20分ほど過熱した後、グリル内に入れたまま余熱で20分。

ダッチオーブンタイマー 20分 余熱時間 20分
 POINT! お野菜は旬のものを入れると、よりおいしくできます!
 ◎ご使用のガスコンロ(グリル)専用のダッチオーブンをご用意ください。

レシピ提供: ハーモン株式会社

ガスのコラム じつは意外に知られていない! 青梅の都市ガスは大手並みに安い!

「御社の都市ガス料金はなぜ安いのですか」と就職活動で弊社を訪問される学生さんからよく質問されます。「気が付いてくれてありがとうございます。よく調べているね」と嬉しい気持ちになります。

昨年、中小企業が様々な困難に直面しながらも自社の高い技術力と品質で大手企業に立ち向かっていく『下町ロケット』というTVドラマが大変人気を博しました。弊社も様々な工夫でコストを削減し、関東屈指の低廉な都市ガス料金を実現して参りました。全国的にみても都市ガス大手3社(東京ガス、大阪ガス、東邦ガス)と比較して2番目に廉価なガス料金となっております。(平成27年12月現在で家庭用の標準的な使用量を一般料金で比較)

しかしながら、その一方でガス事業の健全な運営にはどうしても必要な設備投資がございます。ガス導管網の整備、とりわけ経年ガス導管の耐震性に優れたポリエチレン管への入れ替えや安定供給のための導管のループ化等は積極的に推進して参ります。それらにかかるコストは誠に恐縮ではございますが、いずれはガスの小売価格に転嫁させていただくことをお許しいただかなければならないときがくることも隠すことはできません。

弊社は、弊社のガスをご利用いただくことが「青梅に暮らして本当に良かった」とお客様に感じていただける小さくとも一つの要素となり得るよう、これからも可能な限り低廉なガス料金を目指して参ります。

どうか末永く青梅ガスグループをご愛顧賜りますようお願い申し上げます。